

LEDVANCE流通渠道

锐阳太阳能投光灯- 产品介绍

支路 / 家庭小院 / 住宅小区首选产品



WE ARE ADVANCING LIGHT

我们是 光的使者

德国百年光科技 | 始于1906
MUNICH,
GERMANY



ABOUT LEDVANCE

朗德万斯

- 朗德万斯(LEDVANCE)为全球TOP2的百年国际通用照明品牌 (始于1906)
- 朗德万斯前身为欧司朗OSRAM原光源及通用照明事业部, 总部位于德国慕尼黑。
- 为提升于LED创新照明系统及高端智能照明产品在全球范围内的业务拓展。光源类产品由欧司朗OSRAM品牌承接, LED创新及高端智能照明产品由朗德万斯(LEDVANCE)承接的双品牌战略。
- 为加速LED照明业务的产业链布局和LED创新的响应速度, LEDVANCE于2017年加入木林森集团, 以更快的速度推动产品迭代和服务的升级, 实现战略共赢。

朗德万斯品牌策略



智能产品/ 控制系统
LED光源、灯具、专业领域

OSRAM

中高端/专业类
传统光源LED光源

SYLVANIA

智能产品/ 控制系统
(仅北美地区)
LED光源、灯具、专业领域

TOP2

全球通用照明品牌

22%

欧美市场占有率

8000+项

专利及创新成果

全球NO.1

卤素灯

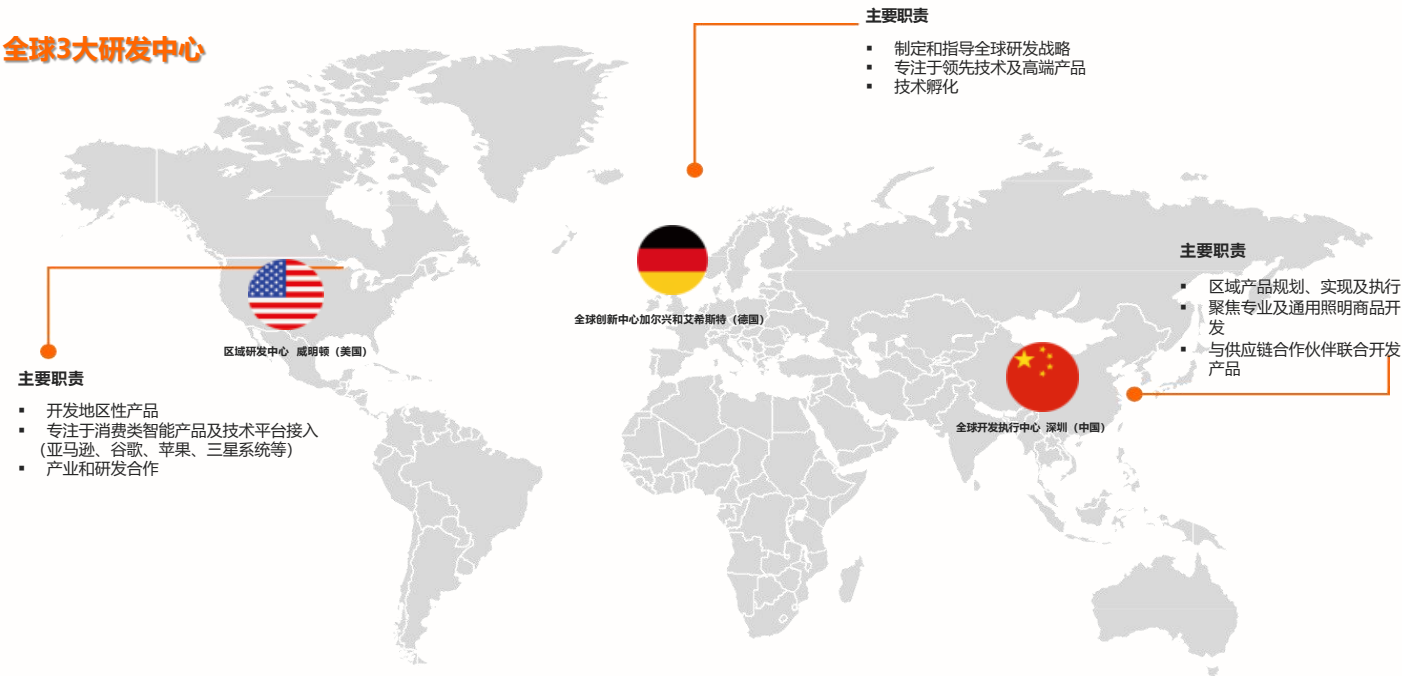
德国NO.1
全球NO.2

LED光源及传统光源

140+ 国际及地区

业务覆盖

全球3大研发中心



国际产品技术相关奖项



certificate for BIOLUX® Human Centric Lighting (HCL)
首个获得 VDE quality 证书
LEDVANCE 'BIOLUX' 人因照明控制单元



Excellence in Business to Business
– Lighting Solutions
BIOLUX Human Centric Lighting (HCL) System
2020德国创新奖
LEDVANCE 'BIOLUX' 人因照明控制系统



reddot winner 2020

Product Design
Outstanding design quality of the BIOLUX HCL Control Unit
2020年红点设计奖
LEDVANCE 'BIOLUX' 人因照明控制单元



"SCALE" Design Language for Luminaires
2019年德国设计奖
LEDVANCE 'SCALE' 产品设计语言

国内认真



锐阳太阳能投光灯



全新
电池

全新磷酸铁锂电池，
电池寿命高达2000次
(充电/放电)
灯具50,000小时寿命

0
电费

超大光伏板功率高充
电快，免布线，减少
维护成本。

安装
方便

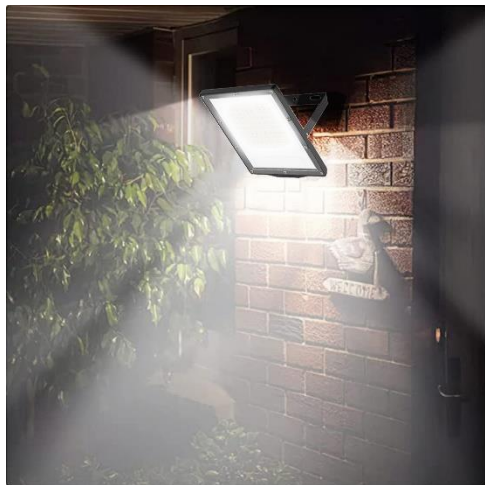
无需拆卸支架，直接
安装，方便快捷。
太阳板照射角度可调。



锐阳太阳能投光灯-核心卖点

产品应用

- ✓ 乡村道路
- ✓ 支路
- ✓ 家庭小院
- ✓ 户外停车场
- ✓ 园林景区



我们致力于通过高性价比的产品来给客户创造价值

● 产品特性

- 全新磷酸铁锂电池，一致性高，耐高温，安全耐用
- 足功率太阳能光伏板，充电效率高
- 免布线，0电费，维护成本低
- 电池寿命 2000次（充电/放电）
- 控制方式 MPPT
- 显色性 >80
- IP66 IK08
- 使用寿命 50,000小时
- 可调节角度，适合不同场景使用

客户值得拥有

- ✓ 建设费用少，无配电限制，安装使用更广泛
- ✓ 全新磷酸铁锂电池，灯具5万小时长寿命
- ✓ 在户外环境下安全可靠使用
- ✓ 太阳能发电0电费

产品特点

全面屏透镜设计

90°配光角度透镜，防紫外耐候光学级PC材质，光学效率高



真材实料

优良铝压铸壳体，充分的鳍式散热片，散热更好，户外耐腐蚀耐紫外粉末涂层，安装便捷



磷酸铁锂 A级电池

充放电次数 > 2000次
重量轻、容量大、无记忆效应



灯珠

高品质高光效灯珠，整灯光效可达160lm/W，降额使用寿命更长，结温更低，光效更高，寿命长



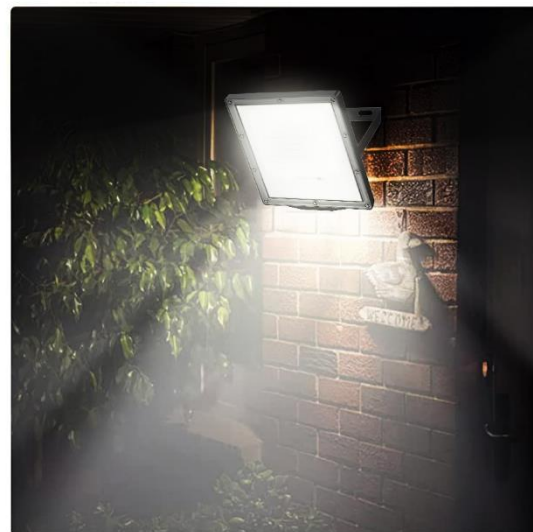
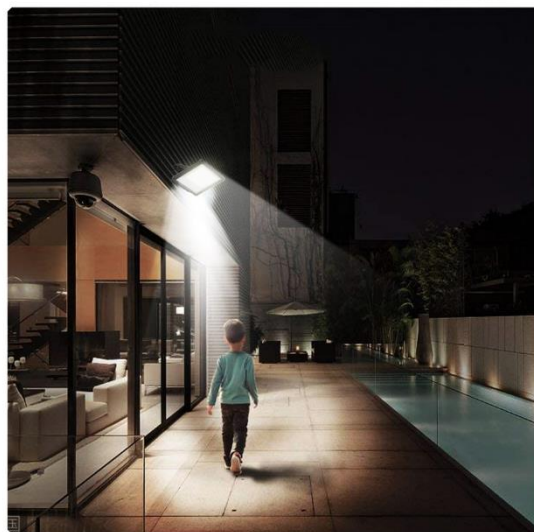
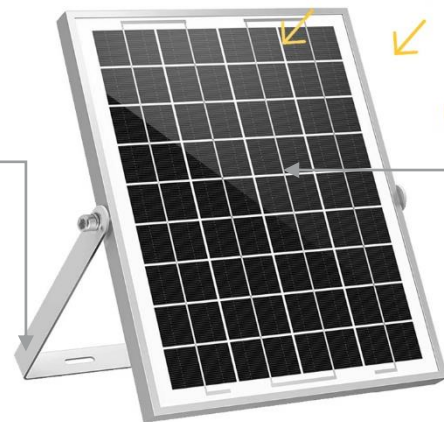
自带安装支架

无需拆卸支架，直接安装，方便快捷。
太阳能板照射角度可调。



超大光伏板

功率高充电快，免布线，减少维护成本。



技术参数



锐阳太阳能投光灯

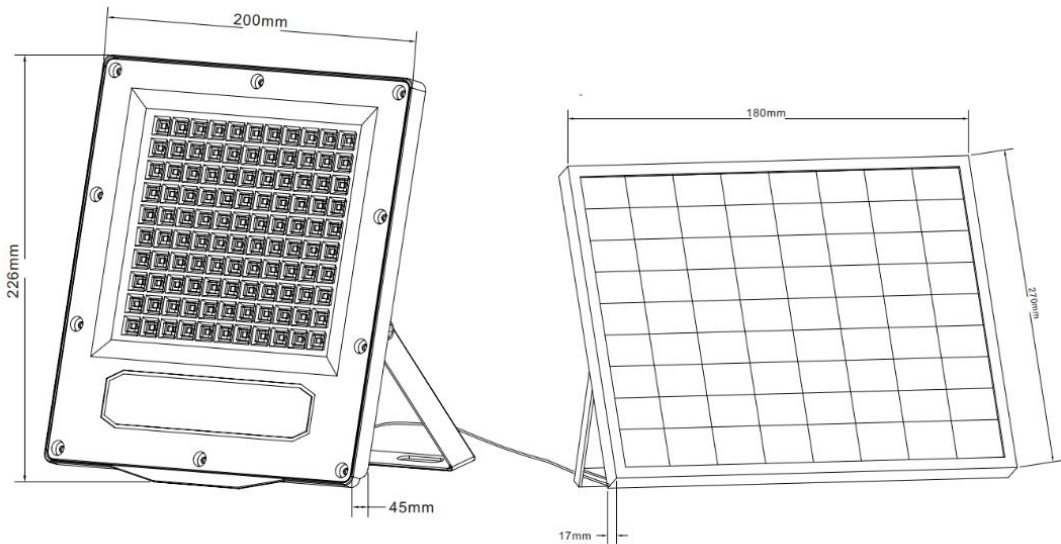
| 锐阳太阳能投光灯 | | |
|-----------|-------------------|---------------|
| 产品名称 | 900lm太阳能路灯 | 1500lm太阳能路灯 |
| 光通量 | 900Lm | 1500Lm |
| 灯体尺寸 (mm) | 200*226*45 | 286*258*45 |
| 光伏板尺寸(mm) | 270*180*17 | 290*350*17 |
| LED品牌 | BMTD SMD 2835 | |
| LED数量 | 110 (110颗*1组) | 210 (210颗*1组) |
| 系统光效 | 160lm/W | |
| 显色指数 | > 70 | |
| 色温 (K) | 4000K/5700K/6500K | |
| 透镜角度 | 90° | |
| 太阳能板型号 | 多晶硅5V | |
| 太阳能板功率 | 8W | 12W |
| 电池型号 | 磷酸铁锂A级全新电池 32700 | |
| 电池容量 | 3.2V/6AH | 3.2V/12AH |
| 循环寿命 | 2000次 | 2000次 |
| IP 等级 | IP66 | |
| IK等级 | IK08 | |
| 工作时间 | 1-2天 | |
| 使用寿命 | 50,000 hrs | |
| 使用环境温度 | -20 - +45°C | |
| 储存温度 | -20 - +50°C | |

我国30个城市平均日照及太阳能电池板最佳安装倾角对照表

| 城市 | 纬度 | 最佳倾角 | 平均日照小时 | 城市 | 纬度 | 最佳倾角 | 平均日照小时 |
|------|-------|---------|--------|----|-------|---------|--------|
| 北京 | 39.8 | 纬度 + 4 | 5 | 杭州 | 30.23 | 纬度 + 3 | 3.42 |
| 天津 | 43.9 | 纬度 + 5 | 4.65 | 南昌 | 28.67 | 纬度 + 2 | 3.81 |
| 哈尔滨 | 41.77 | 纬度 + 3 | 4.4 | 福州 | 26.08 | 纬度 + 4 | 3.46 |
| 沈阳 | 39.8 | 纬度 + 1 | 4.6 | 济南 | 36.68 | 纬度 + 6 | 4.44 |
| 长春 | 39.1 | 纬度 + 1 | 4.8 | 郑州 | 34.72 | 纬度 + 7 | 4.04 |
| 呼和浩特 | 40.78 | 纬度 + 3 | 5.6 | 武汉 | 30.63 | 纬度 + 7 | 3.8 |
| 太原 | 37.78 | 纬度 + 5 | 4.8 | 广州 | 23.13 | 纬度 + 6 | 3.52 |
| 乌鲁木齐 | 43.78 | 纬度 + 12 | 4.6 | 长沙 | 28.2 | 纬度 + 7 | 3.22 |
| 西宁 | 36.75 | 纬度 + 1 | 5.5 | 香港 | 22 | 纬度 | 5.32 |
| 兰州 | 34.3 | 纬度 + 8 | 4.4 | 海口 | 20.03 | 纬度 + 12 | 3.75 |
| 西安 | 31.17 | 纬度 + 14 | 3.6 | 南宁 | 22.82 | 纬度 + 5 | 3.54 |
| 上海 | 32 | 纬度 + 3 | 3.8 | 成都 | 30.67 | 纬度 + 2 | 2.87 |
| 南京 | 32 | 纬度 + 5 | 3.94 | 贵阳 | 26.58 | 纬度 + 8 | 2.84 |
| 合肥 | 31.85 | 纬度 + 9 | 3.69 | 昆明 | 25.02 | 纬度 - 8 | 4.26 |
| 拉萨 | 29.7 | 纬度 - 8 | 6.7 | 银川 | 38.48 | 纬度 + 2 | 5.5 |

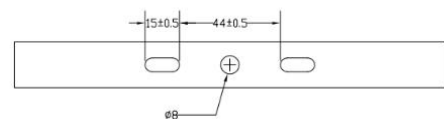
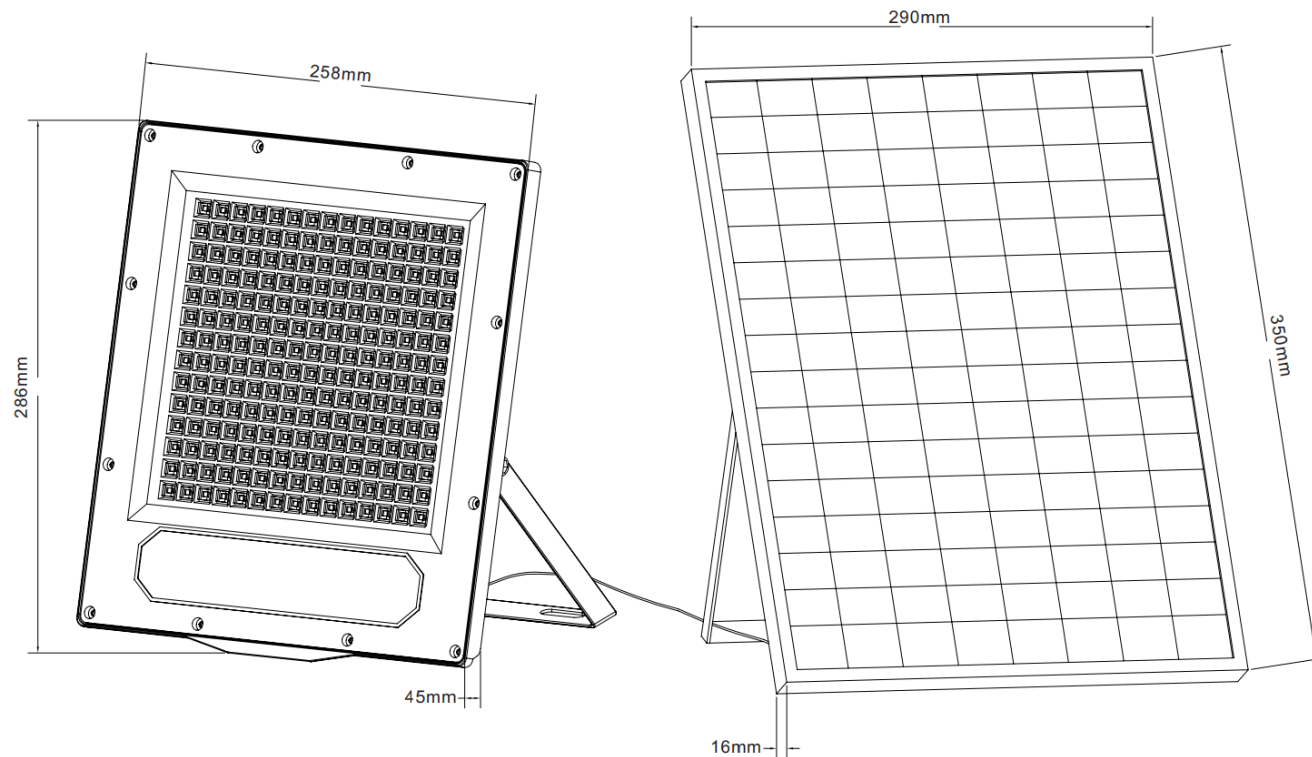
产品尺寸

900Lm

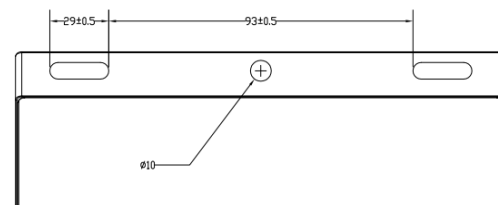


灯体支架尺寸

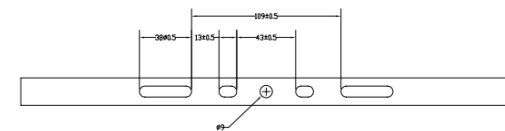
1500Lm



太阳能板支架尺寸

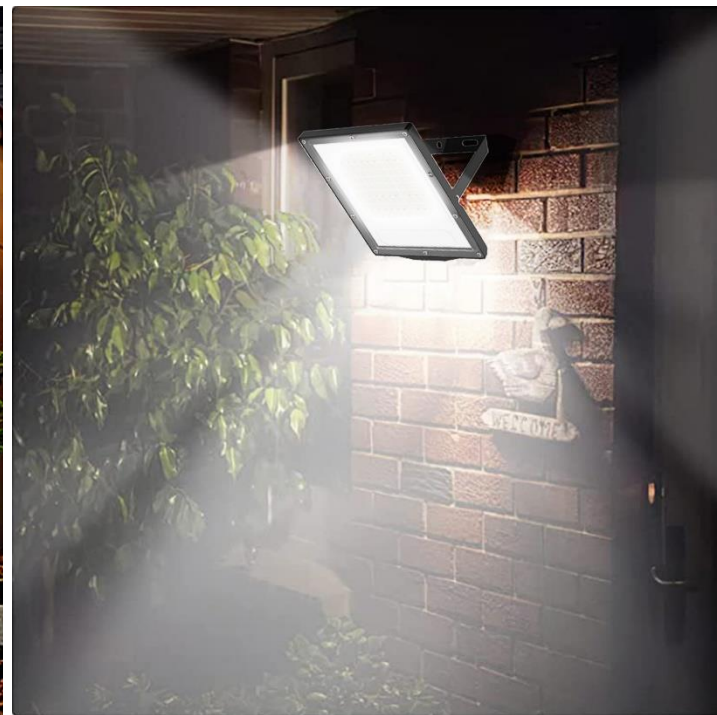
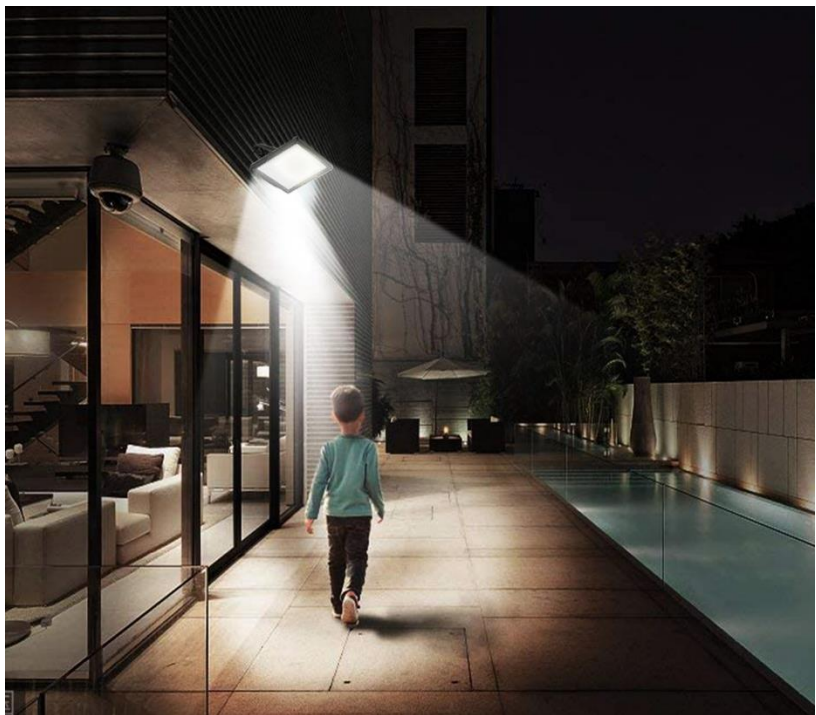


灯体支架尺寸



太阳能板支架尺寸

主要使用场所



建筑立面泛光
工业厂房
户外广告
停车场
家庭小院
运动练习厂体育馆、户外运动场所照明

订购信息:

| 物料编码 | 产品编码 | 包装数量 |
|-------------------|--|------|
| 04.04.12.001.0608 | 锐阳太阳能投光灯900lm 757太阳能5V/8W 全新磷酸铁锂电池3.2V/6AH LEDV | 5 |
| 04.04.12.001.0609 | 锐阳太阳能投光灯1500lm 757太阳能5V/12W 全新磷酸铁锂电池3.2V/12AH LEDV | 5 |

THANK YOU