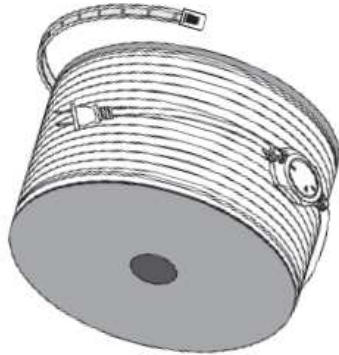


晶享 220V AC LED灯带



产品应用

- 室内轮廓勾勒
- 发光天花
- 背光照明
- 氛围照明 等

安装附件包



安装附件包包括：2只卡扣、1只针式插头、1只整流电源、1只底盖

产品描述	光通量/M	寿命	功率	色温	光束角	电压
LEDVALUE HVFlex 6W/830 220VVS1CNLEDV	260	10000	6W	3000K	120°	220V
LEDVALUE HVFlex 6W/840 220VVS1CNLEDV	280	10000	6W	4000K		
LEDVALUE HVFlex 6W/865 220VVS1CNLEDV	280	10000	6W	6500K		
产品安装附件			附件包清单			
LEDVALUE HVFLEX ACCESSORY KITVS50CNLEDV			2只卡扣、1只针式插头件、1只整流电源、1只底端盖			

产品特征

- 长寿高效 寿命10,000h L70/B50
- 多种色温可选，满足不同应用场合 3000K/4000K/6500K
- 无汞 无UV ROHS认证
- 简单可靠，> 6000次开关次数，<0.5s启动时间
- 光色一致性高 < 5 SDCM
- 高显色性，高度还原物体本色CRI > 80
- 防护等级 IP20
- 二级绝缘灯具 Class II
- 最大长度 50M



¹ Typical values. All the technical parameters apply to the entire luminaire. In view of the complex manufacturing process for light emitting diodes, the typical values given above for the technical LED parameters are merely statistical values that do not necessarily correspond to the actual technical parameters of an individual product; individual products may vary from the typical values.

² The average lifetime of LED Luminaire is defined as the number of hours when the light output of 50% of a large group of identical lamps goes below 70% of its initial luminous flux (L70B50, IEC62612). The lifetime is estimated at room temperature (25°C), free air burning, base up burning position and at rated voltage.



晶享 220V AC LED灯带

产品技术规格

一般技术规格

产品	平均寿命	开关次数	外罩材料	启动时间	点亮至60%亮度时间	储存温度
晶享 220V AC LED灯带	10,000 hrs	60,000	PVC	<0.5s	<0.5s	-20 ~ + 65 °C

产品	Tc 测温点温度	显色指数	汞含量	额定电流	功率因素	Ta (环境温度)
晶享 220V AC LED灯带	65°C	> 80	0.0 mg	27 mA	>0.9	- 20 ~ + 40 °C

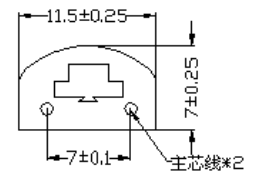
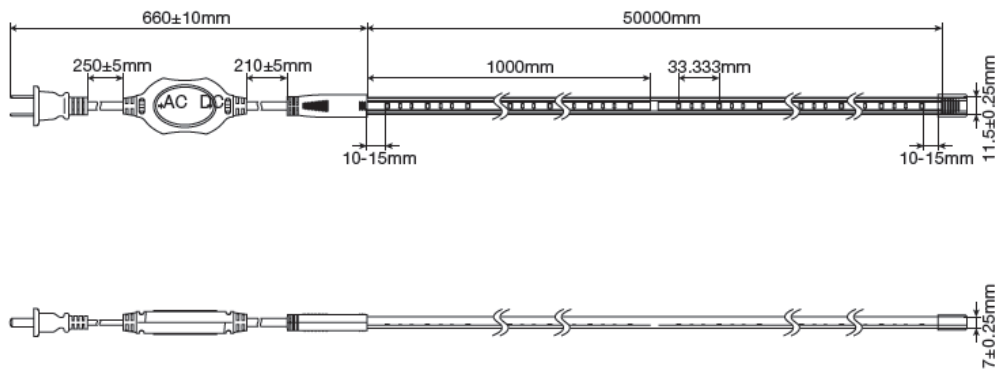
订购信息

型号	描述	EAN 10	最小包装数
LEDVALUE HVFlex 6W/830 220VVS1CNLEDV	晶享3000K 6W/M 220V AC 灯带	4058075803312	1
LEDVALUE HVFlex 6W/840 220VVS1CNLEDV	晶享4000K 6W/M 220V AC 灯带	4058075803329	1
LEDVALUE HVFlex 6W/865 220VVS1CNLEDV	晶享6500K 6W/M 220V AC 灯带	4058075803336	1
LEDVALUE HVFLEX ACCESSORY KITVS50CNLEDV	220V 交转直 整流电源	4058075803381	1

晶享 220V AC LED灯带



机械及电气特征

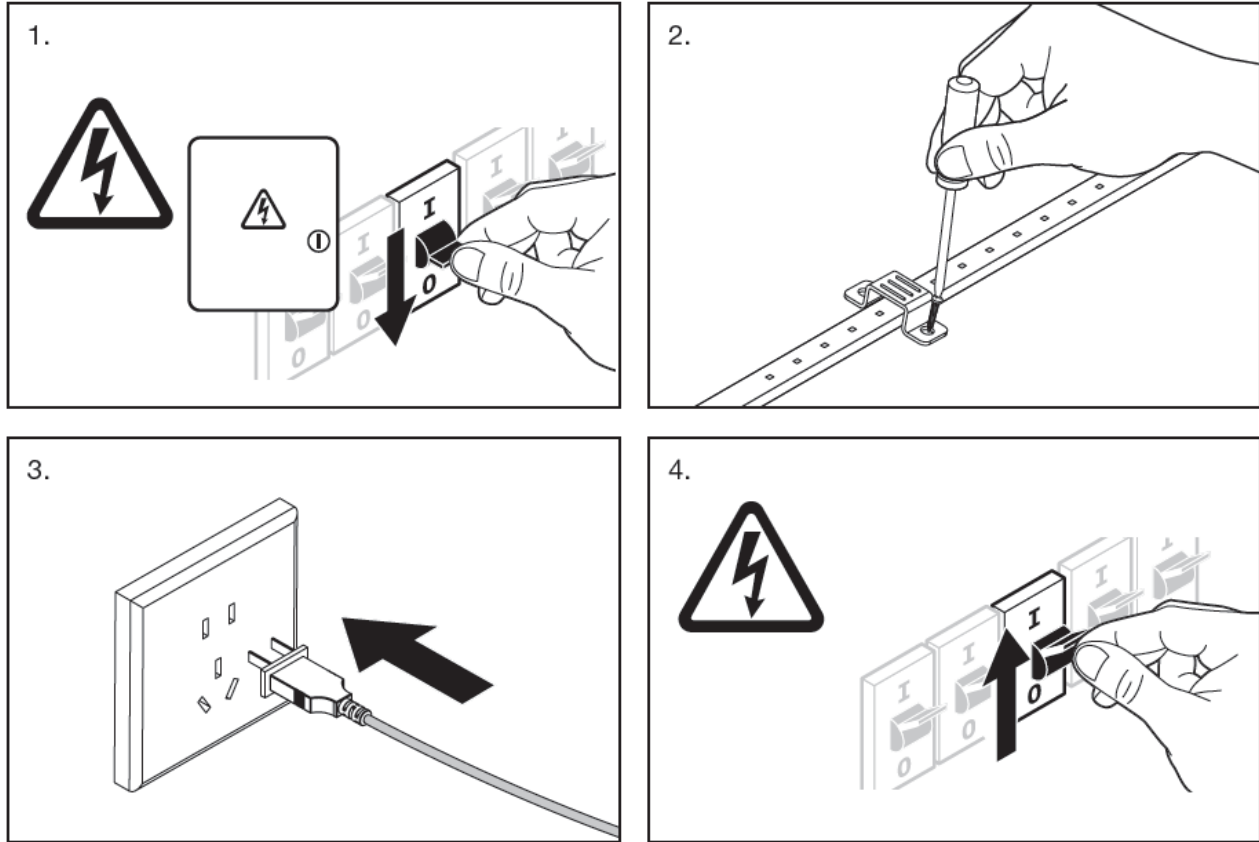


标准符合性声明

- GB 7000.9-2008: LUMINAIRE 2-20 requirement
- IEC/EN 60598-1 Luminaires - Part 1:General requirements and tests for luminaire
- IEC/EN 60598-2-20: Particular requirements – Lighting chains
- EN 6247 Photo biological safety of lamps

晶享 220V AC LED灯带

安装指南



安装步骤

1. 在安装和维护前请确认完全断开电源
2. 使用包装内自带的卡扣将灯带固定在合适的位置
3. 将灯带电源线连接至220V AC
4. 接通电源，灯带即被点亮

注意事项

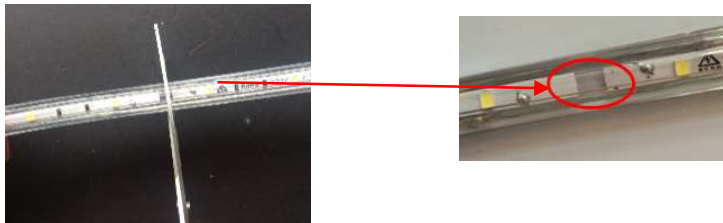
1. 请使用合规配件交于专业电工安装
2. 该产品仅能使用由LEDVANCE提供的专用整流电源
3. 单根使用最长长度50米，水平最大折弯角度70°，请勿将其折弯至90°
4. 在灯带未被正常安装并做好底端绝缘前，请勿接通电源
5. 如发现PVC外罩及电源线有任何破损，请勿再使用
6. 请勿在气温大于40°C的环境里长时间使用
7. 仅能在室内使用（请勿使用在洗手间等潮湿区域）
8. 请勿将灯带安装在易燃物表面或被易燃物覆盖
9. 请确保该灯带的电气组件均被绝缘材料覆盖以规避触电风险
10. 请勿使用任何有机溶剂擦拭该灯带以免造成绝缘层的损害

晶享 220V AC LED灯带

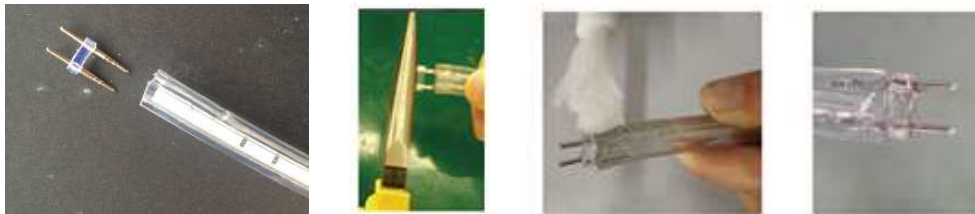
裁切使用指南

- 一卷灯带为50米，包含已装好的整流电源和底盖
- 用户可根据需要裁切该灯带，但必须在指定裁切位按整数米裁切 如：1m、3m、5m、15m.
- 最小裁切长度 ≥ 1 米
- 每段裁切的灯带须配合一整包安装附件使用

- 如图所示，须在灯带米与米之间空白的部分裁切灯带



- 将安装包内的针式插头插入灯带的供电线路中，并用粘合剂粘好



- 将灯带与整流电源连接好并使用粘合剂填充好所有的安装缝隙，注意应正确连接电源与灯带的正负极



- 用附件包内的底端盖盖上灯带未连接电源的一端，使用粘合剂粘合牢固并填充所有的缝隙

